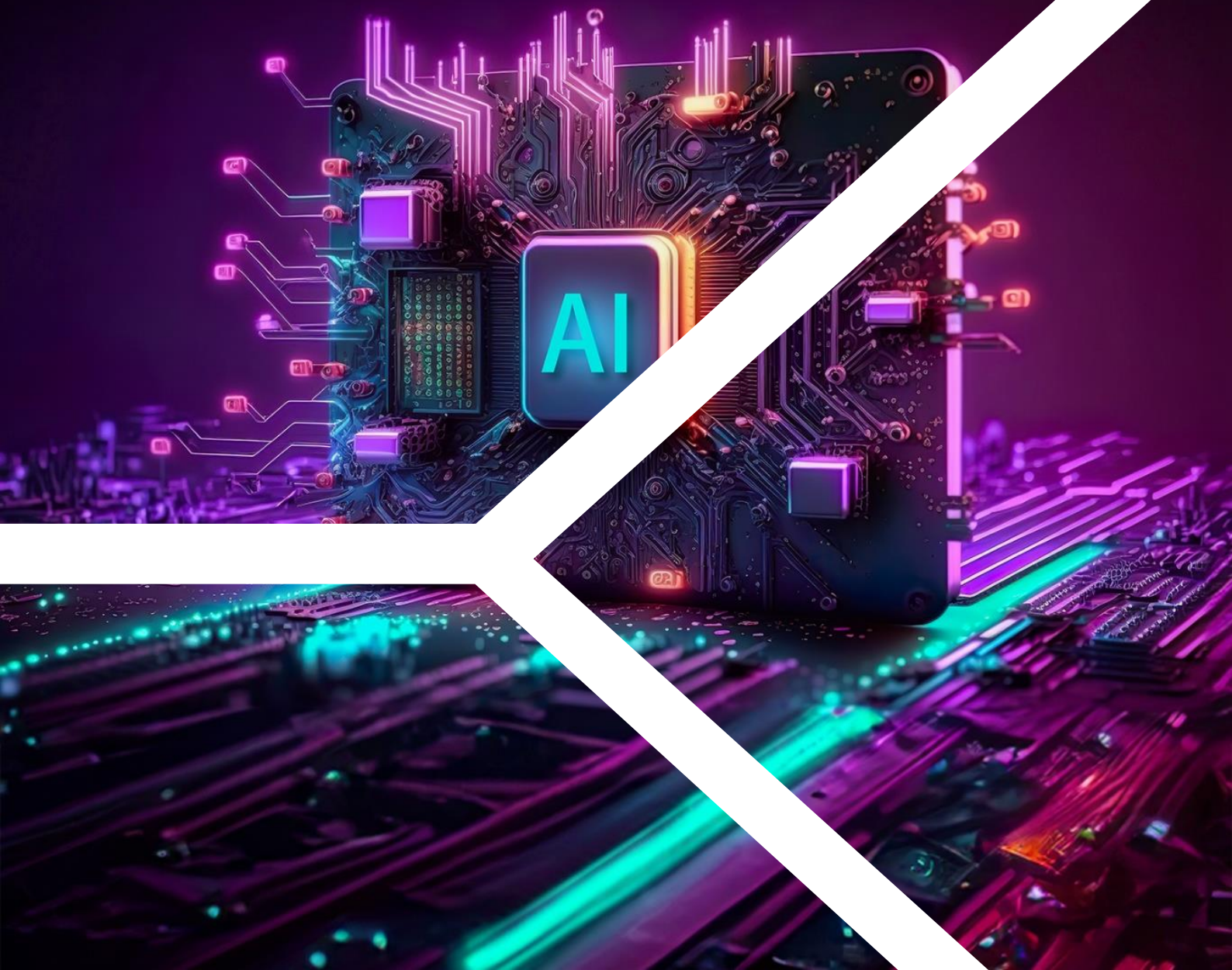


KEARNEY

챗GPT와 생성형AI의 시대: C레벨 리더를 위한 변화관리 가이드

March 2023



“

GPT-4 등 생성형 AI 기술의 급증으로 비즈니스 환경이 전례 없이 빠른 속도로 변화하고 있다. 인간과 생성형 AI의 시너지효과는 무궁무진하며, 준비된 기업에게는 엄청난 기회가 주어질 것이다. 리더는 기술 발전속도에 따라 전략을 조정하고, 다가올 새로운 기회를 포착해야 한다.

”

01

생성형 AI란 무엇일까?

생성형 AI는 텍스트/그래픽을 입력하면, 텍스트, 이미지, 오디오 등 다양한 콘텐츠를 생성해내는 혁신적인 솔루션이다. 이 기술은 대규모 언어 모델(LLM), 즉 방대한 양의 텍스트 데이터를 활용하여 자연어를 이해하고 생성하도록 설계된 머신러닝 모델을 기반으로 한다. LLM은 문맥 이해 능력, 모호한 명령어에도 정확도 높은 응답을 제공하는 능력을 보이며, 더 정교하게 발전하고 있다. GPT(Generative Pre-trained Transformer)란, OpenAI에서 개발한 대표적인 LLM이다. GPT는 출시를 반복할 때마다 점점 더 인간과 유사한 응답을 제공하고, 문맥을 더 깊이 이해하는 모습을 보이고 있다. 특히, 최신 GPT-4의 특징적인 차이점은 아래 5가지이다.







확장성	복잡한 콘텐츠에 대한 이해도를 높여 성능과 정확도 향상
멀티모달 통합	텍스트, 이미지, 오디오 등 다양한 유형의 데이터를 동시에 처리하여 더욱 풍부한 데이터 분석 제공
언어지원	문맥 인식 기능을 높여 더 많은 다국어 기능 제공
거버넌스	결과물에 대한 윤리성, 책임감과 신뢰도 향상
커스터마이징	비즈니스별/산업별 요구사항에 맞춘 개별화된 AI 솔루션 제공

Note: LLM (Large Language Models)

02

생성형 AI가 보여주는 새로운 비즈니스 가능성

ChatGPT 이외에도 다양한 기능을 제공하는 생성형AI 서비스들이 이미 출시되었다.

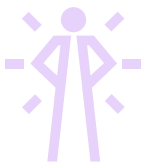
서비스명		생성형AI 기술 내용
달리(DALL-E)	 DALL-E	텍스트를 입력하면 이미지를 생성
알파 코드		딥마인드의 서비스로, AI가 프로그래밍 코드를 생성
미드 저니	 Midjourney	텍스트를 입력하면 이미지를 생성
재스퍼(Jasper)	 Jasper	AI 챗봇 비서
구글 바드(Bard)		대화형 AI 서비스
스테이블 디퓨전	 Stable Diffusion	텍스트를 입력하면 고화질의 다양한 이미지 생성

MS와 구글은 기존 자사 제품에 생성형 AI 기술을 빠르게 도입하고 있다. 구글은 Gmail, 문서, 스프레드시트, 프레젠테이션 등 다양한 Workspace앱에 생성형 AI를 통합하고 있으며, MS는 Copilot을 Word, Excel, PowerPoint, Outlook, Teams, Power Apps 등 Microsoft 365 앱에 통합했다. 빅테크 뿐 아니라 전 세계적으로 다양한 산업군의 기업들이 핵심 제품에 생성형 AI를 통합하는 데 집중하고 있다.

기업명	제품 내 GPT-4 기술 통합 내용
모건 스탠리	내부 챗봇에 GPT-4 도입해 자산관리 고객서비스 프로세스 간소화
비 마이 아이즈 (덴마크 스타트업)	GPT-4의 시각 인식 기능을 활용해 시각장애인을 위한 'AI봉사자'서비스 개발 중
코카콜라	생성형AI로 영화에 코카콜라를 합성하는 마케팅 캠페인 '마스터피스' 제작
스트라이프 (핀테크)	GPT-4를 도입해 디지털 지불 처리 기능 및 커뮤니티 플랫폼에서 사기 탐지 기능 강화
인실리코 메디슨	생성형AI로 특정 질병 치료에 적합한 약물성분 분석하는 신약개발플랫폼 '판다오믹스' 개발
스티치 픽스	생성형 AI가 개인 맞춤형 스타일링 및 패션 제품 제안하는 서비스

03

C레벨 리더를 위한 생성형 AI 활용 가이드



가치 창출 영역을 파악하라

고객서비스 향상, 운영 간소화, 마케팅 전략 최적화, 제품 디자인 개선, 재무 데이터 파악 등 AI로 가치를 창출할 수 있는 영역을 파악해야 한다.



창의성을 육성하라

직원들의 AI 활용 능력 뿐 아니라 AI로 가치를 창출하는 창의적인 사고방식을 육성해야 한다.



R&D에 투자하라

데이터 인프라, 분석 도구, AI 실험을 지원 등 연구 개발에 투자하면 생성형 AI기술에 대한 강력한 기반을 구축해야 한다.



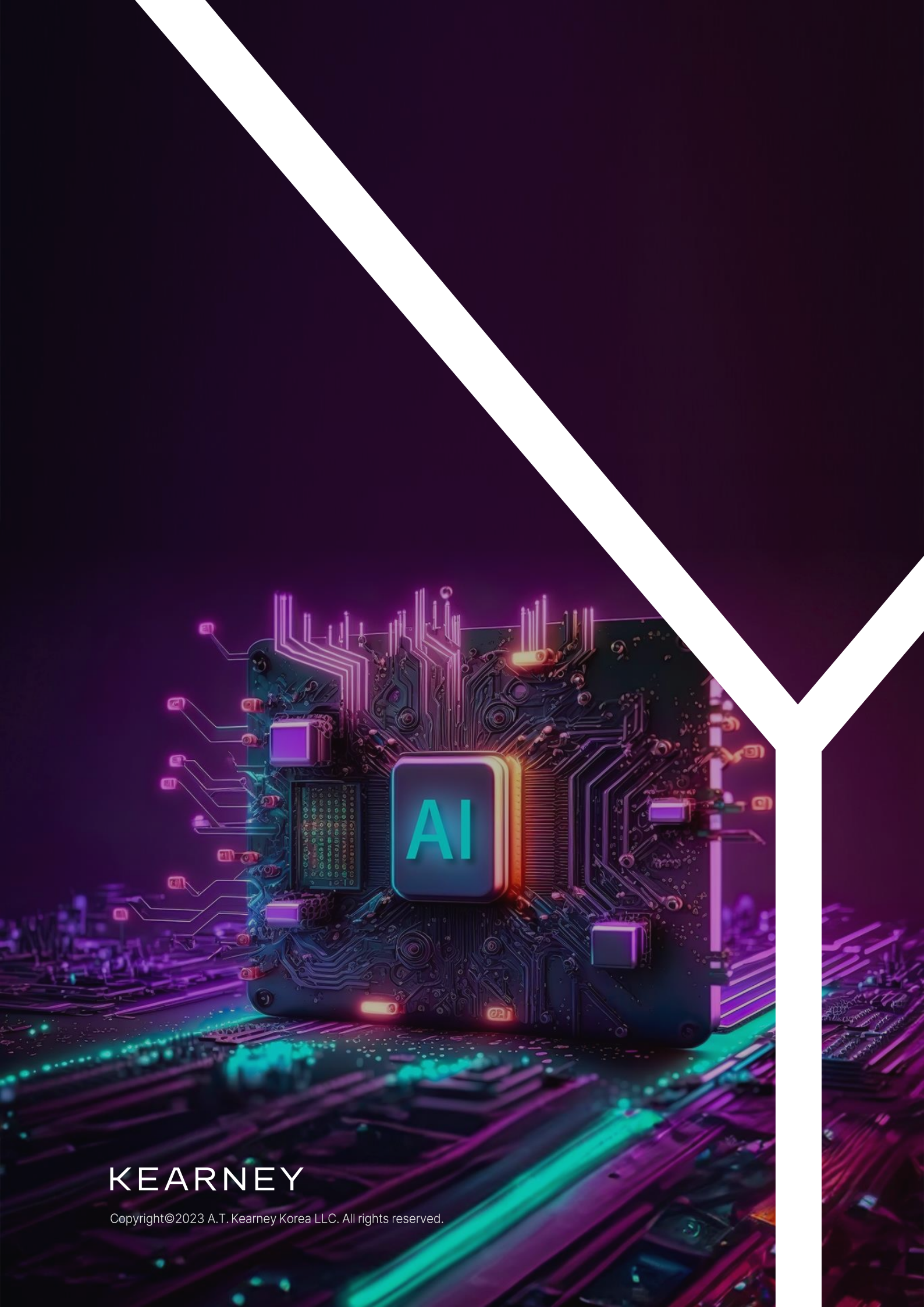
내부 AI 역량을 평가해서, 제작과 구매 옵션을 비교하라

비용, 시장 출시 기간, 장기 이익을 고려하여 내부 제작할 요소와 외부 구매할 요소를 결정해야 한다.



책임 있게 사용하라

생성형 AI는 편향되고 부정확한 응답을 할 수 있으므로, 반드시 전문가가 결과를 검증하고, 적절한 맥락을 제공하는 절차를 거쳐야 한다.



KEARNEY

Copyright©2023 A.T. Kearney Korea LLC. All rights reserved.